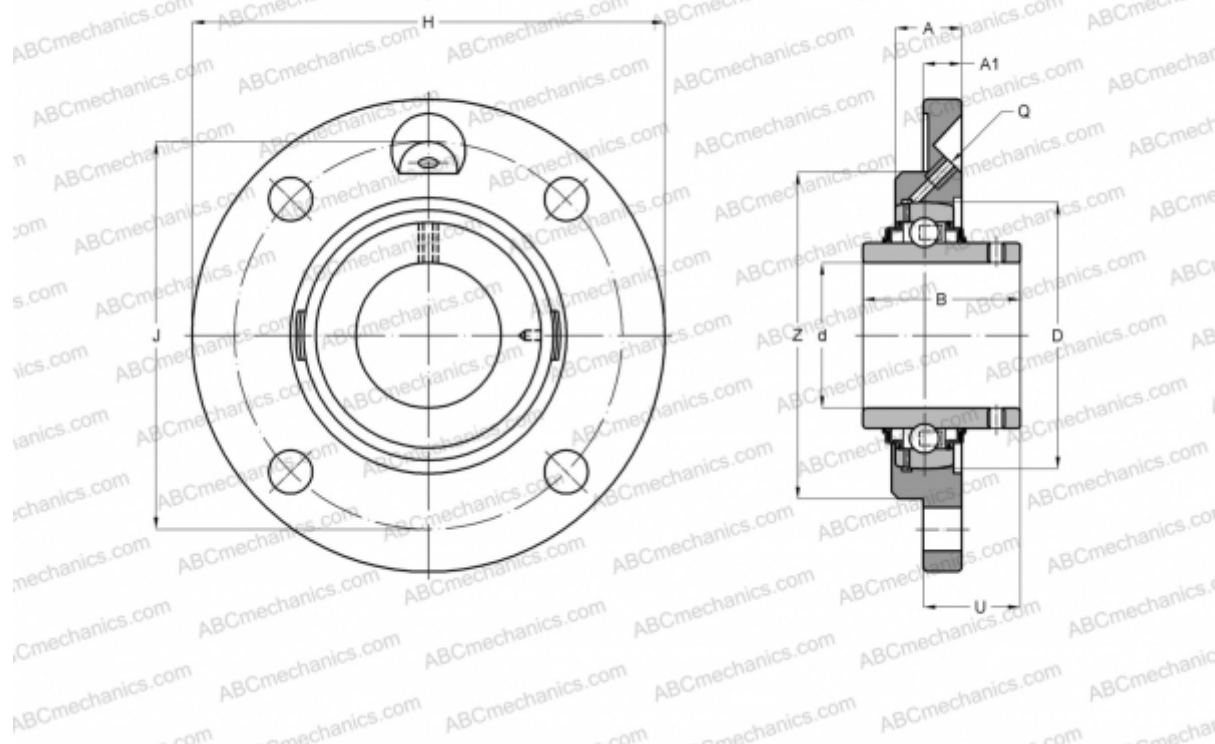


FYC 25 TF SKF

Подшипниковые узлы

ТИП: Подшипниковые узлы с корпусами, Фланцевые с четырьмя отверстиями, Корпуса из серого чугуна, Подшипник с резьбовыми штифтами на внутреннем кольце, Тип FYC..TF (SKF)



Технические характеристики

РАЗМЕРЫ, ММ

d	25,000
D	52,000
B	34,100
H	115,000
A	27,000
J	90,000
A1	7,000
U	29,800
Z	70,000

МАССА, КГ 0,930

Подшипник	YAR 205-2F
Корпус	FYC 505

ПРОИЗВОДИТЕЛЬ

[SKF](#)

РАСЧЕТНЫЕ ДАННЫЕ

Номинальная динамическая грузоподъёмность, C	14,000 кН
Номинальная статическая грузоподъёмность, Co	7,800 кН
Предел усталостной прочности, Pu	0,335 кН

РАСЧЕТНЫЕ ДАННЫЕ

Предельная частота вращения	7000 об/мин
-----------------------------	-------------