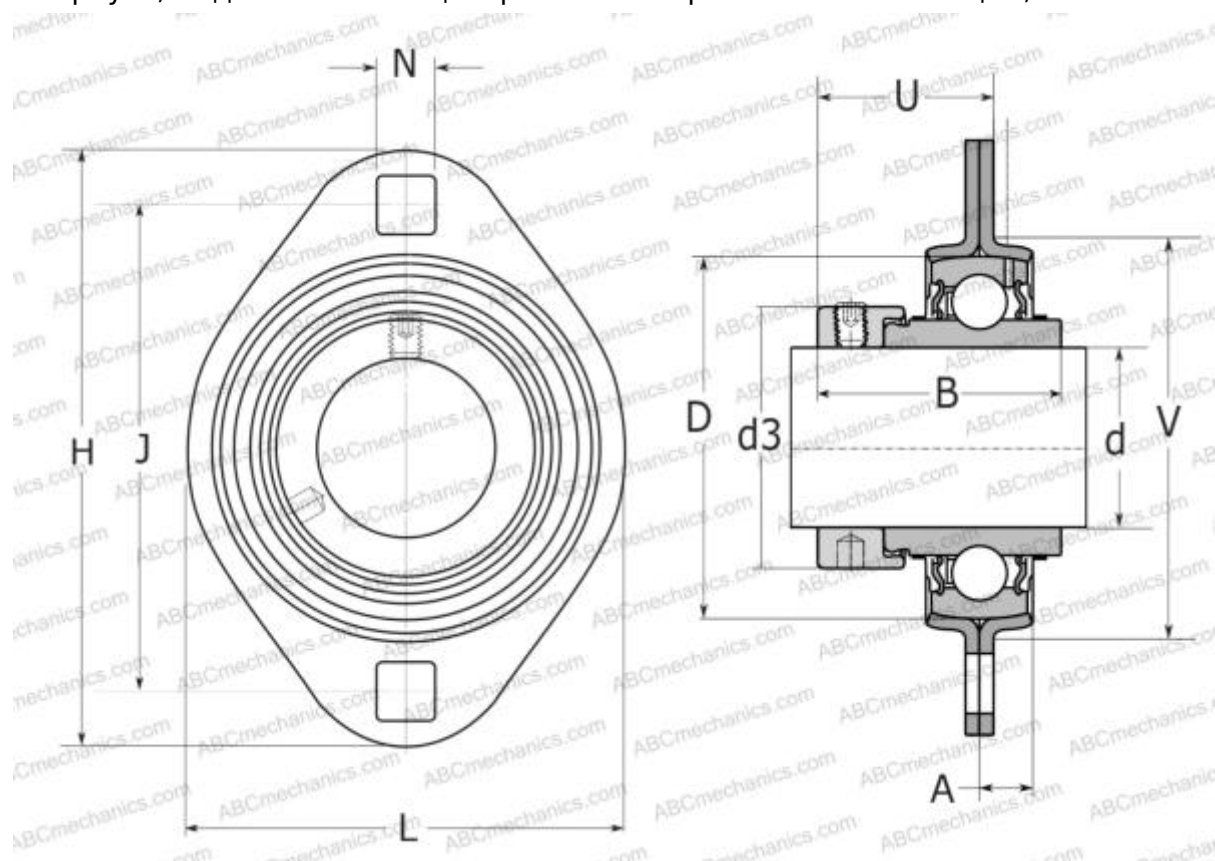


PFT 20 WF SKF

Подшипниковые узлы

ТИП: Подшипниковые узлы с корпусами, Фланцевые с двумя отверстиями, Штампованные стальные корпуса, Подшипник с эксцентриковым закрепительным кольцом, Тип PFT..WF (SKF)



Технические характеристики

РАЗМЕРЫ, ММ

d	20,000
D	47,000
B	43,400
L	67,000
H	91,000
A	8,000
J	71,500
N	8,700
d3	32,400
U	28,600
V	55,000

МАССА, КГ 0,280

Подшипник YEL 204-2F

Корпус PFT 47

ПРОИЗВОДИТЕЛЬ [SKF](#)

РАСЧЕТНЫЕ ДАННЫЕ

Номинальная динамическая грузоподъёмность, C	12,700 кН
Номинальная статическая грузоподъёмность, Co	6,550 кН
Предел усталостной прочности, Pu	0,280 кН