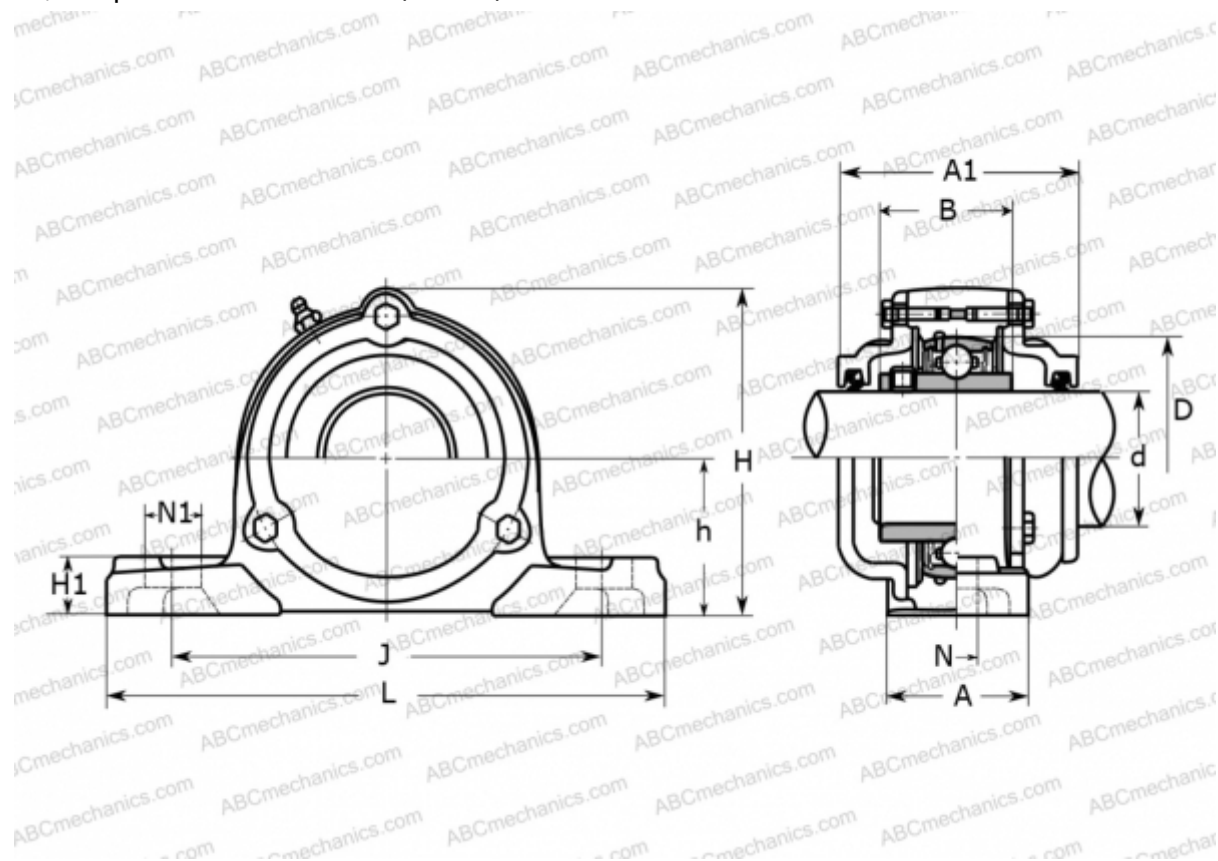


## CUCP 201C ASAHI

Подшипниковые узлы

ТИП: Подшипниковые узлы с корпусами, Стационарные, Широкие корпуса из серого чугуна (на лапах), Подшипник с резьбовыми штифтами на внутреннем кольце, Тип CUCP..C с чугунными крышками, открытое исполнение (ASAHI)



### Технические характеристики

#### РАЗМЕРЫ, ММ

|    |         |
|----|---------|
| d  | 12,000  |
| D  | 47,000  |
| B  | 31,000  |
| L  | 127,000 |
| H  | 66,000  |
| A  | 38,000  |
| J  | 95,000  |
| A1 | 62,000  |
| H1 | 15,000  |
| N  | 13,000  |
| N1 | 19,000  |
| h  | 30,200  |

**МАССА, КГ** 1,100

|           |        |
|-----------|--------|
| Подшипник | UC 201 |
| Корпус    | CP 203 |

**ПРОИЗВОДИТЕЛЬ** [ASAHI](http://www.asahi.com)