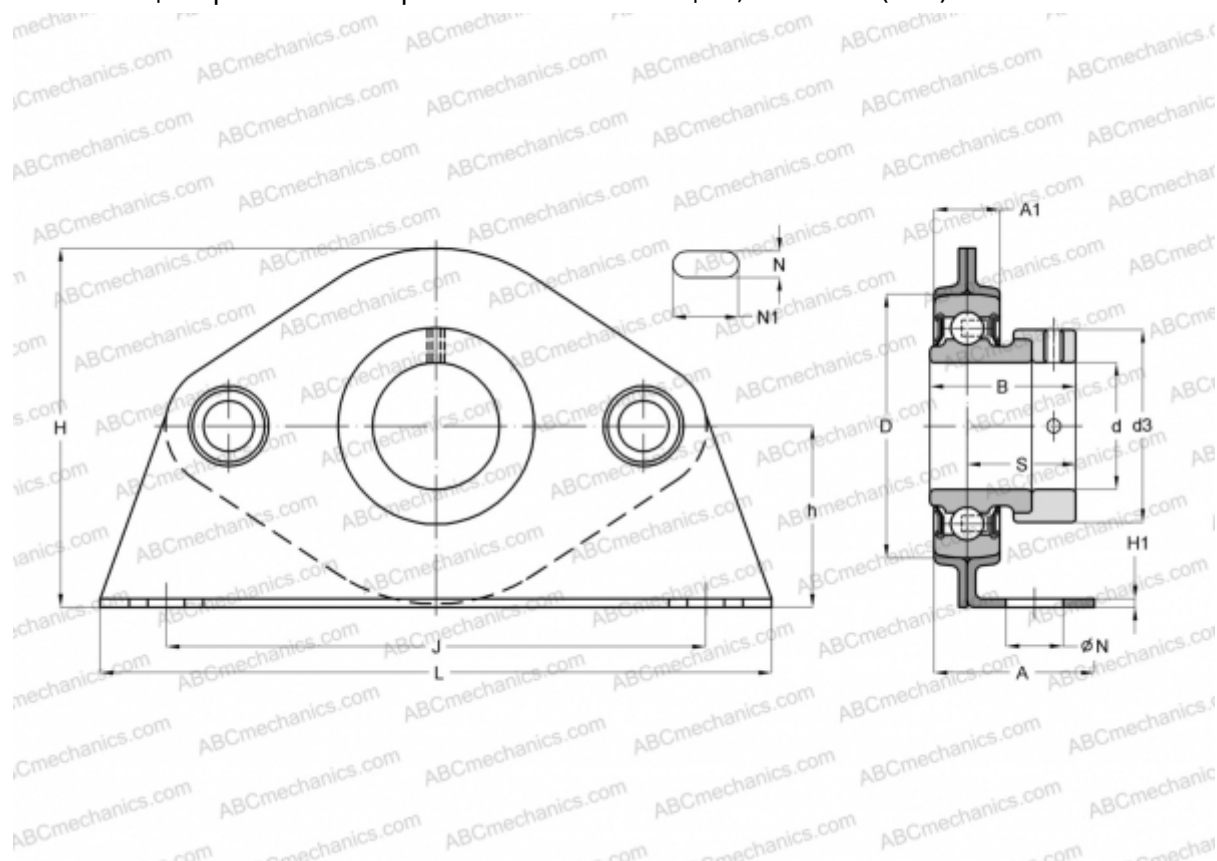




## PBS15 INA

Подшипниковые узлы

ТИП: Подшипниковые узлы с корпусами, Стационарные, Штампованные стальные корпуса, Подшипник с эксцентриковым закрепительным кольцом, Тип PBS (INA)



### Технические характеристики

#### РАЗМЕРЫ, ММ

d	15,000
D	40,000
B	28,600
L	123,800
H	59,600
A	32,500
J	92,000
A1	14,200
H1	2,600
N	10,500
N1	5,600
S	22,100
d3	28,000
h	30,200

#### МАССА, КГ

0,320

Подшипник

RAE15-NPP-B

Корпус

GEN40-PBS

#### ПРОИЗВОДИТЕЛЬ

[INA](#)

#### РАСЧЕТНЫЕ ДАННЫЕ

Номинальная динамическая грузоподъёмность, C	9,800 кН
Номинальная статическая грузоподъёмность, Co	4,750 кН

