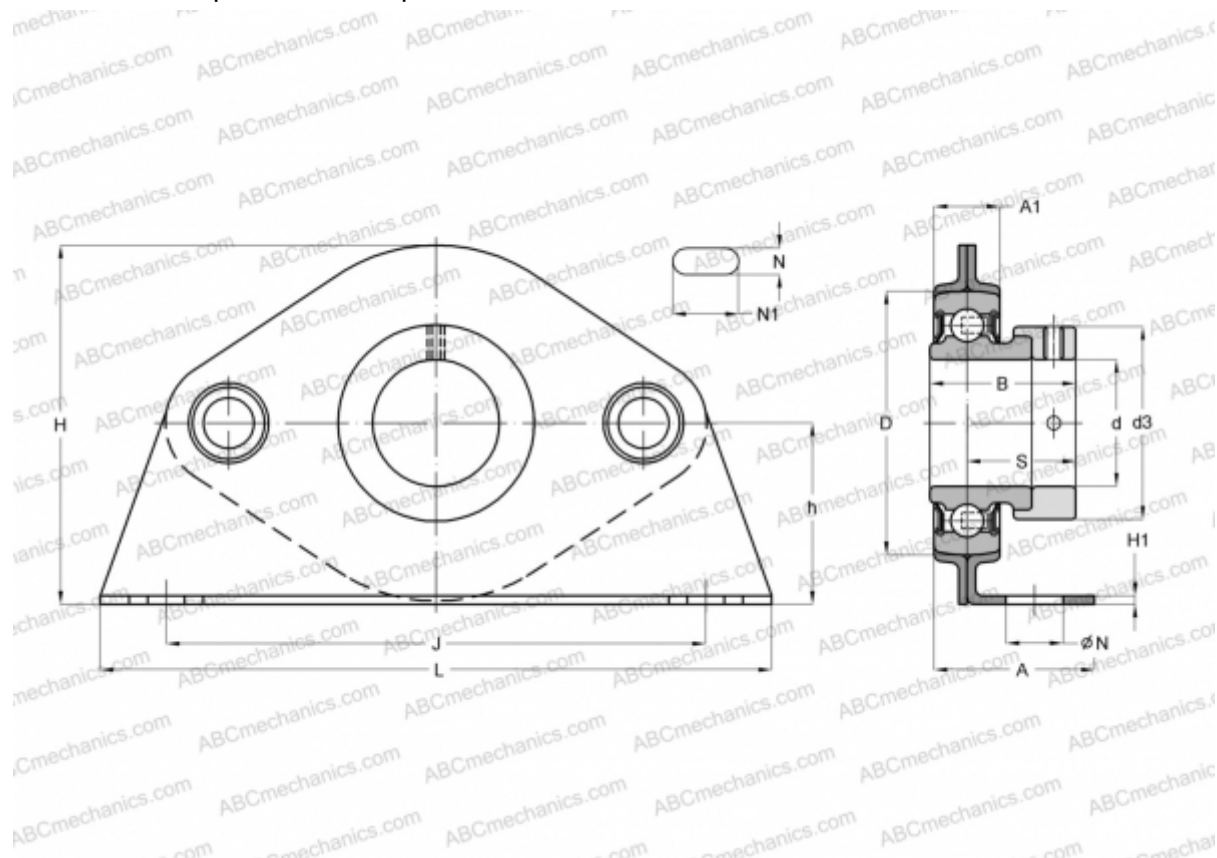


## PBS35 INA

Подшипниковые узлы

ТИП: Подшипниковые узлы с корпусами, Стационарные, Штампованные стальные корпуса, Подшипник с эксцентриковым закрепительным кольцом, Тип PBS (INA)



### Технические характеристики

#### РАЗМЕРЫ, ММ

d	35,000
D	72,000
B	39,000
L	165,000
H	94,400
A	46,100
J	127,000
A1	22,200
H1	4,000
N	13,500
N1	8,000
S	29,400
d3	51,000
h	47,600

#### МАССА, КГ

1,050

Подшипник

RAE35-NPP-B

Корпус

GEN72-PBS

#### ПРОИЗВОДИТЕЛЬ

[INA](#)

#### РАСЧЕТНЫЕ ДАННЫЕ

Номинальная динамическая грузоподъёмность, C	25,500 кН
Номинальная статическая грузоподъёмность, Co	15,300 кН