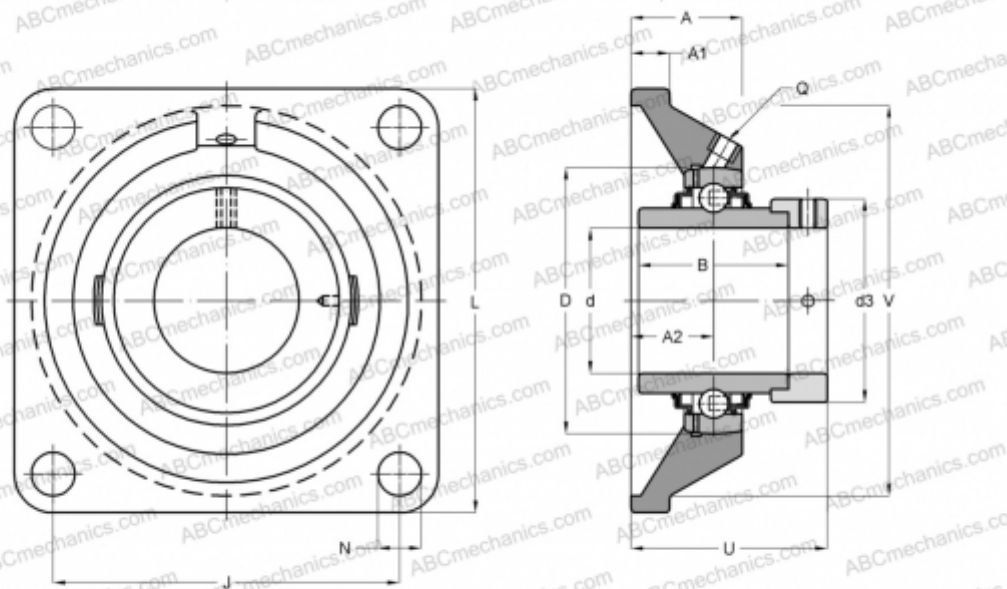


## RCJ80 INA

Подшипниковые узлы

ТИП: Подшипниковые узлы с корпусами, Фланцевые с четырьмя отверстиями, Корпуса из серого чугуна, Подшипник с эксцентриковым закрепительным кольцом, Тип RCJ (INA)



### Технические характеристики

#### РАЗМЕРЫ, ММ

d	80,000
D	140,000
B	70,700
L	197,000
A	55,800
J	153,000
A1	20,000
A2	41,300
N	23,000
d3	108,000
U	88,900
V	180,000
Q	Rp1/8

Подшипник	GE80-KRR-B
Корпус	GG.CJ16

#### ПРОИЗВОДИТЕЛЬ

[INA](#)

#### РАСЧЕТНЫЕ ДАННЫЕ

Номинальная динамическая грузоподъёмность, C	72,000 кН
Номинальная статическая грузоподъёмность, Co	54,000 кН

**МАССА, КГ** 6,850