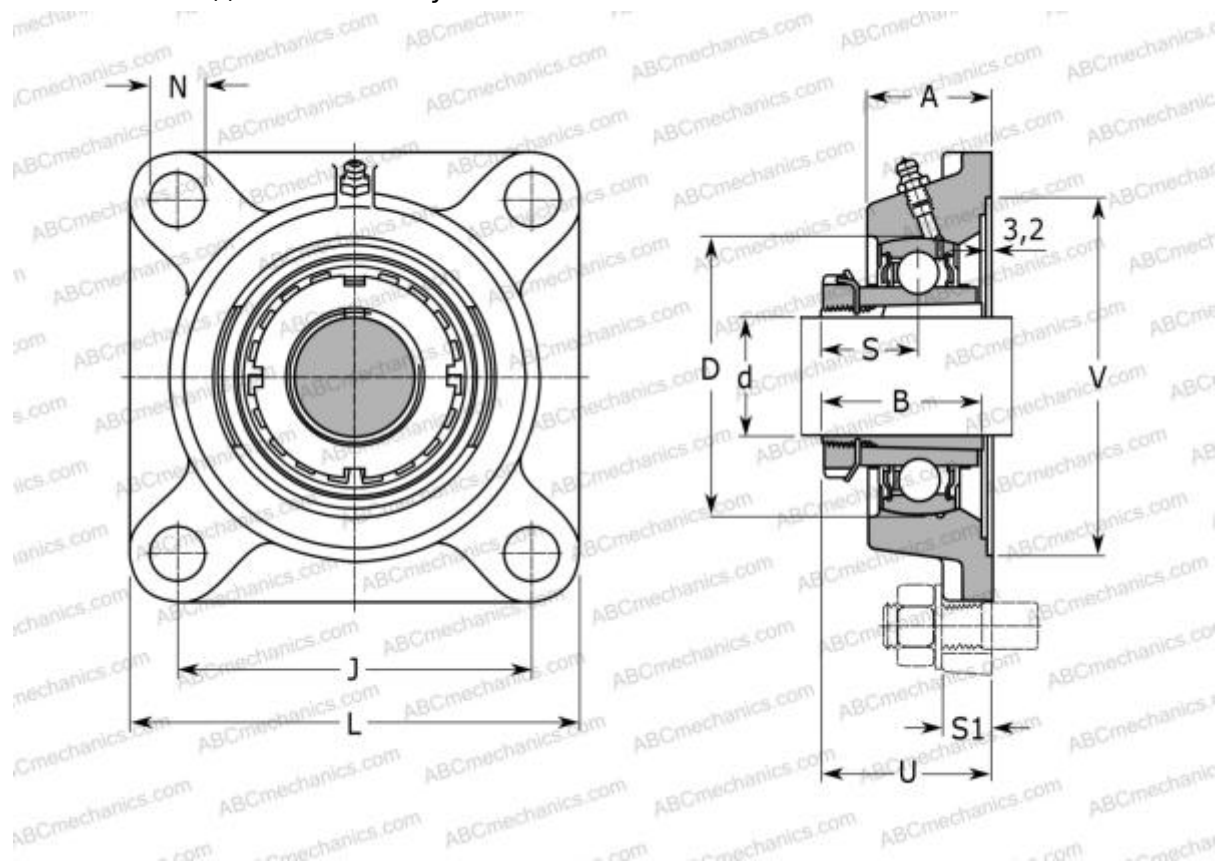


FYJ 25 KF SKF

Подшипниковые узлы

ТИП: Подшипниковые узлы с корпусами, Фланцевые с четырьмя отверстиями, Корпуса из серого чугуна, Подшипник с закрепительной втулкой, Внутреннее кольцо выступает с двух сторон, массивные подшипниковые узлы



Технические характеристики

РАЗМЕРЫ, ММ

| | |
|----|--------|
| d | 20,000 |
| D | 52,000 |
| B | 35,000 |
| L | 95,000 |
| A | 27,000 |
| J | 70,000 |
| A1 | 14,000 |
| N | 12,000 |
| S | 20,000 |
| U | 36,000 |
| V | 74,600 |

МАССА, КГ 0,730

Подшипник YSA 205-2FK

Корпус FYJ 505

ПРОИЗВОДИТЕЛЬ [SKF](#)

АНАЛОГИ

| | |
|-----|--------------------------|
| ABC | UKFE205H |
| SNR | UKFE205H |

РАСЧЕТНЫЕ ДАННЫЕ

| | |
|--|-----------|
| Номинальная динамическая грузоподъёмность, C | 14,000 кН |
| Номинальная статическая грузоподъёмность, Co | 7,800 кН |
| Предел усталостной прочности, Pu | 0,335 кН |

РАСЧЕТНЫЕ ДАННЫЕ

| | |
|-----------------------------|-------------|
| Предельная частота вращения | 7000 об/мин |
|-----------------------------|-------------|