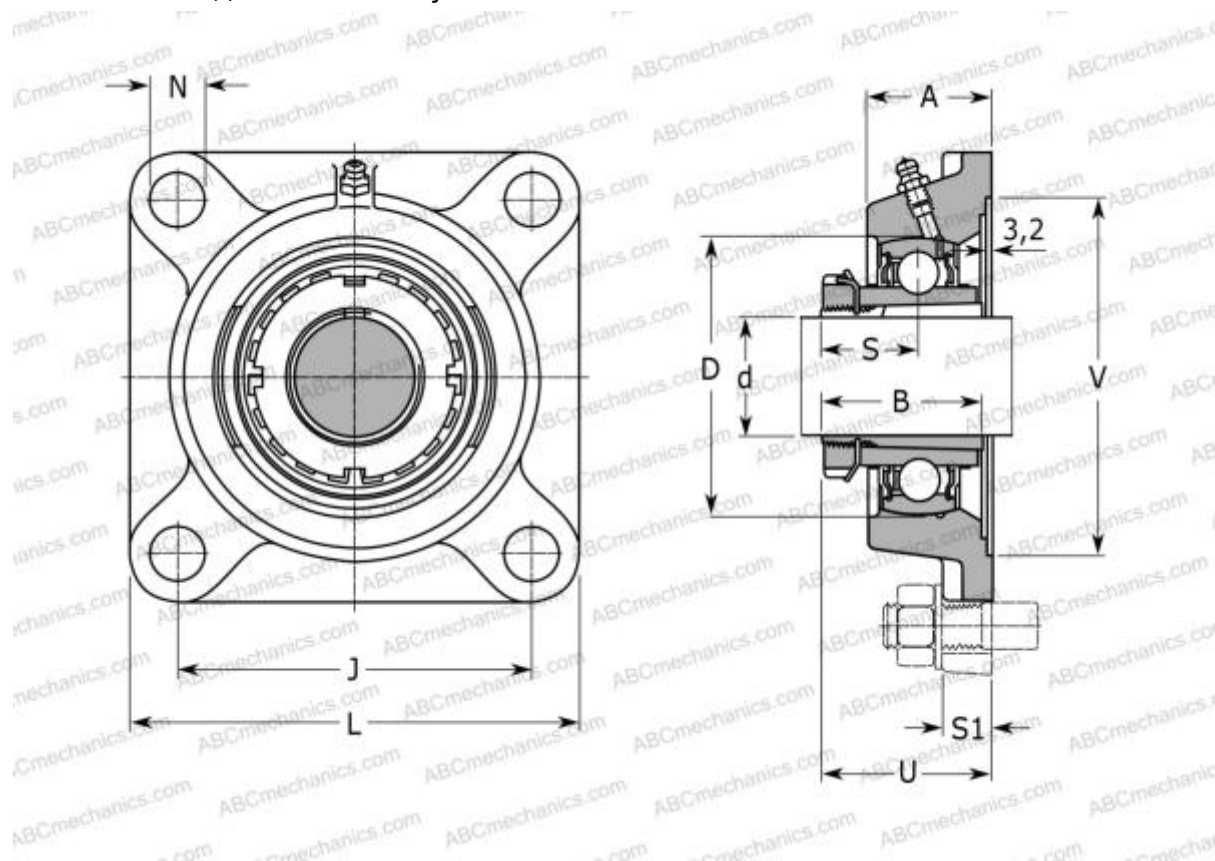


FYJ 30 KF SKF

Подшипниковые узлы

ТИП: Подшипниковые узлы с корпусами, Фланцевые с четырьмя отверстиями, Корпуса из серого чугуна, Подшипник с закрепительной втулкой, Внутреннее кольцо выступает с двух сторон, массивные подшипниковые узлы



Технические характеристики

РАЗМЕРЫ, ММ

d	25,000
D	62,000
B	38,000
L	108,000
A	31,000
J	83,000
A1	14,000
N	12,000
S	22,000
U	40,000
V	93,700

МАССА, КГ 1,050

Подшипник YSA 206-2FK

Корпус FYJ 506

ПРОИЗВОДИТЕЛЬ [SKF](#)

АНАЛОГИ

ABC [UKFE206H](#)
 SNR [UKFE206H](#)

РАСЧЕТНЫЕ ДАННЫЕ

Номинальная динамическая грузоподъёмность, C 19,500 кН

Номинальная статическая грузоподъёмность, Co 11,200 кН

Предел усталостной прочности, Pu 0,475 кН

РАСЧЕТНЫЕ ДАННЫЕ

Предельная частота вращения 6300 об/мин