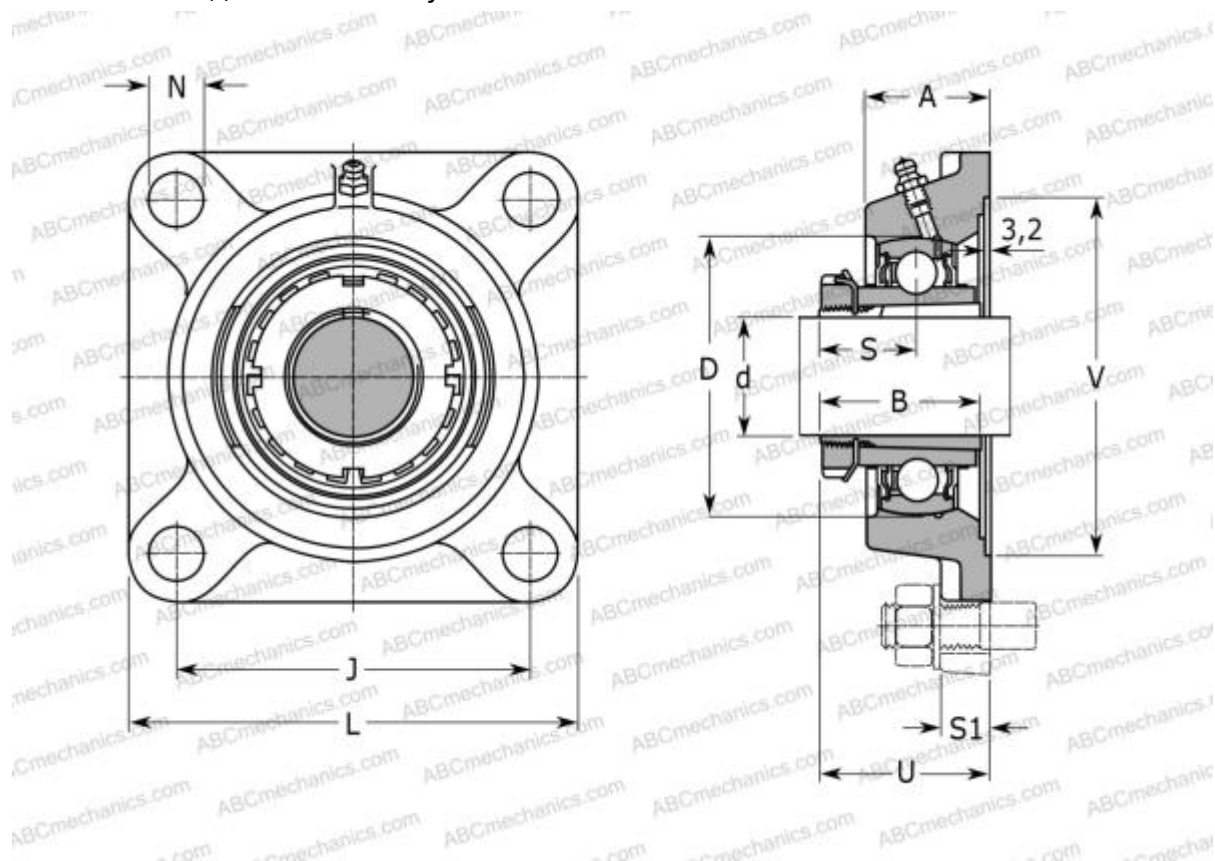




UKFE207H SNR

Подшипниковые узлы

ТИП: Подшипниковые узлы с корпусами, Фланцевые с четырьмя отверстиями, Корпуса из серого чугуна, Подшипник с закрепительной втулкой, Внутреннее кольцо выступает с двух сторон, массивные подшипниковые узлы



Технические характеристики

РАЗМЕРЫ, ММ

d	30,000
D	72,000
B	43,000
L	118,000
A	36,000
J	92,000
A1	12,500
A2	21,000
N	14,000
S	22,500
d3	52,000
U	43,500
Q	R1/8"

МАССА, КГ 1,600

Подшипник	UK207 +
Корпус	FE207
Закрепляемая втулка	H2307

ПРОИЗВОДИТЕЛЬ [SNR](#)

АНАЛОГИ

ABC	UKFE207H
SKF	FYJ 35 KF

РАСЧЕТНЫЕ ДАННЫЕ

Номинальная динамическая грузоподъемность, C	25,700 кН
Номинальная статическая грузоподъемность, Co	15,200 кН
Рабочая температура мин	-20 °C





РАСЧЕТНЫЕ ДАННЫЕ

Рабочая температура макс

110 °C

