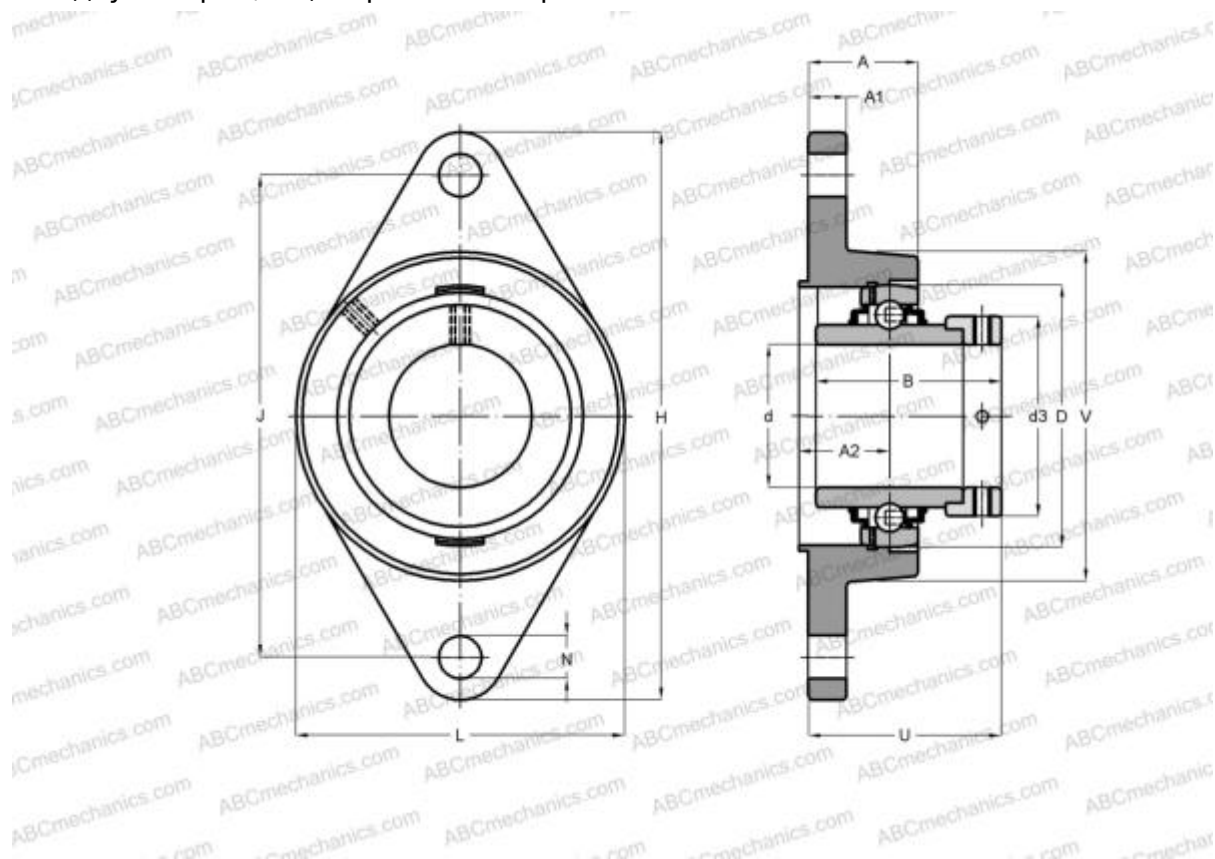


## EXFLZ205 SNR

Подшипниковые узлы

ТИП: Подшипниковые узлы с корпусами, Фланцевые с двумя отверстиями, Корпуса из серого чугуна, Подшипник с эксцентриковым закрепительным кольцом, Внутреннее кольцо выступает с двух сторон, с центральным бортиком



### Технические характеристики

#### РАЗМЕРЫ, ММ

d	25,000
D	52,000
B	44,300
L	70,000
H	124,000
A	32,500
J	99,000
A1	12,000
A2	19,000
N	11,500
S	17,400
d3	38,100
U	45,900
Z	60,000
Q	R1/8"

#### МАССА, КГ

0,700	
Подшипник	EX205
Корпус	FLZ205

#### ПРОИЗВОДИТЕЛЬ

[SNR](#)

#### АНАЛОГИ

ABC	<a href="#">EXFLZ205</a>
INA	<a href="#">RCJTZ25</a>

#### РАСЧЕТНЫЕ ДАННЫЕ

Номинальная динамическая грузоподъемность, C	14,000 кН
Номинальная статическая грузоподъемность, Co	7,880 кН
Рабочая температура мин	-20 °C



## РАСЧЕТНЫЕ ДАННЫЕ

Рабочая температура макс

110 °C

