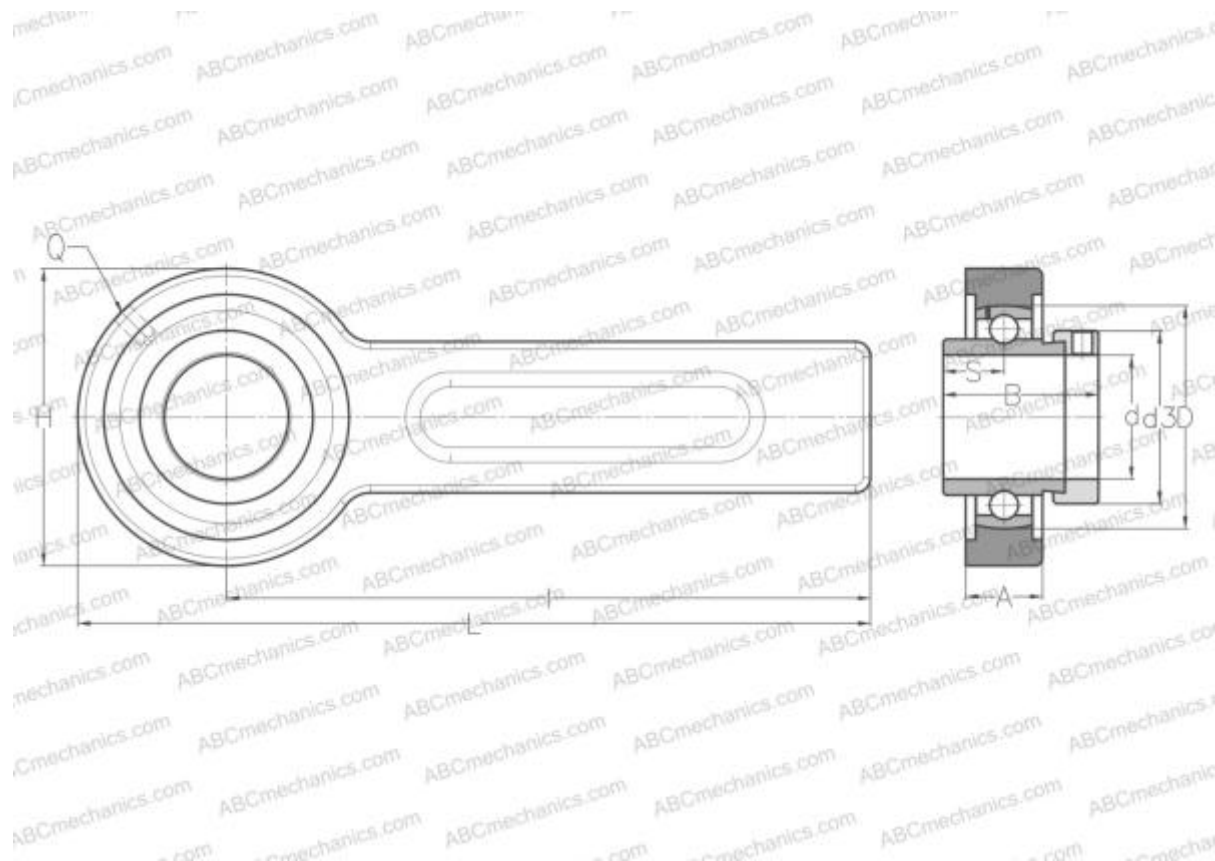


EXSP205 SNR

Подшипниковые узлы

ТИП: Подшипниковые узлы с корпусами, Устройство натяжения конвейерной ленты, Подшипник с эксцентриковым закрепительным кольцом, Внутреннее кольцо выступает с двух сторон



Технические характеристики

РАЗМЕРЫ, ММ

d	25,000
D	52,000
B	44,300
L	264,000
H	78,000
A	21,000
H1	41,000
S	17,400
I	225,000
Q	R1/8"

МАССА, КГ

Подшипник	EX205
Корпус	03-205/52

ПРОИЗВОДИТЕЛЬ

[SNR](#)

АНАЛОГИ

ABC

[EXSP205](#)

РАСЧЕТНЫЕ ДАННЫЕ

Номинальная динамическая грузоподъёмность, C	14,000 кН
Номинальная статическая грузоподъёмность, Co	7,880 кН
Рабочая температура мин	-20 °C

РАСЧЕТНЫЕ ДАННЫЕ

Рабочая температура макс	110 °C
--------------------------	--------