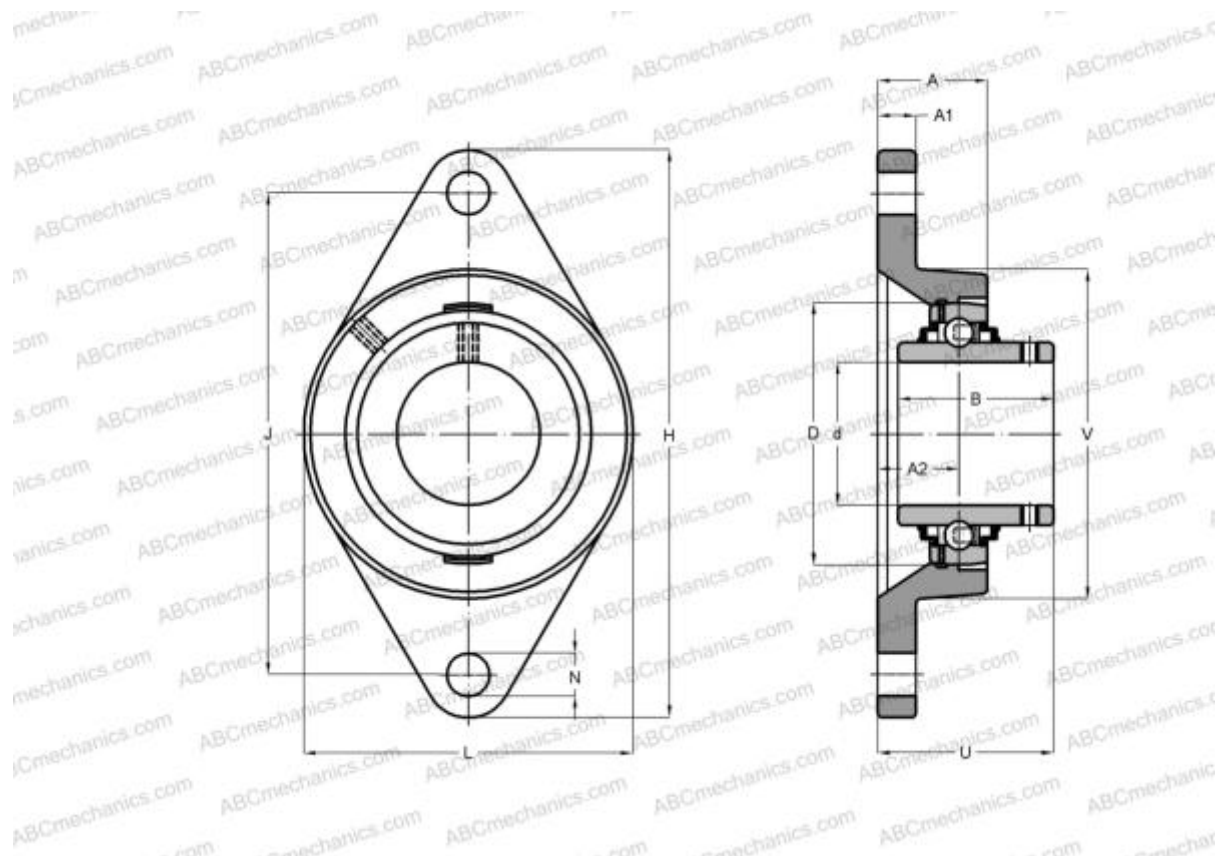


## SUCFL207-22 SNR

Подшипниковые узлы

ТИП: Подшипниковые узлы с корпусами, Фланцевые с двумя отверстиями, Корпуса из серого чугуна, Подшипник с резьбовыми штифтами на внутреннем кольце, Внутреннее кольцо выступает с двух сторон, массивные подшипниковые узлы, нержавеющая сталь, дюймовые размеры



### Технические характеристики

#### РАЗМЕРЫ, ММ

d	34,925
D	72,000
B	42,900
L	90,000
H	156,000
A	33,000
J	130,000
A1	15,000
A2	19,000
N	16,000
U	44,400

**МАССА, КГ** 1,180

Подшипник SUC207-22

Корпус SFL207

**ПРОИЗВОДИТЕЛЬ** [SNR](#)

#### АНАЛОГИ

ABC [SUCFL207-22](#)

#### РАСЧЕТНЫЕ ДАННЫЕ

Рабочая температура мин -20 °C

Рабочая температура макс 120 °C